

INTA bietet in jeder Ausgabe

- ... Beiträge jüdischer, christlicher und muslimischer Autor_innen
- ... Interviews, Porträts, Berichte
- ... Feministische Theologie und Spiritualität
- ... Interdisziplinäre Perspektiven und Genderforschung
- ... Rituale, Predigten und Ideen für die Praxis
- ... Berichte von Tagungen, Treffen und Begegnungen
- ... Buchvorstellungen und Materialhinweise
- ... Nachrichten aus aller Frauen Länder

Herausgeber und Verleger: Schlangenbrut e.V., Postfach 20 09 22, 53139 Bonn

Jahrgang/Jahr: 1. Jahrgang/2014

Erscheinungsweise: Vierteljährlich, im März, Juni, September und Dezember

Verlag/Redaktion: Schlangenbrut e.V., Postfach 20 09 22, 53139 Bonn,
Fon (02 28) 1 80 20 94, Fax (02 28) 1 80 20 92, E-Mail: info@inta-forum.net

Anzeigenverwaltung: Britta Hoffmann, Fon (02 28) 1 80 20 94, Fax (02 28) 1 80 20 92,
E-Mail: info@inta-forum.net

Auflage: Druckauflage 2.000 Ex.

Bezugspreise: Jahresabonnement

In- und Ausland: 20 Euro (inkl. Mwst.) | Solidaritätspreis: 25 Euro (inkl. Mwst.) | Soli-Plus-Preis: 40 Euro (inkl. Mwst)
Einzelverkauf: 5,90 Euro (inkl. Mwst.) (alle Preise zuzügl. Versandkosten)

Anzeigenpreise und technische Daten

Preise und Formate s. Seite 2

Hausschrift: Dax/Helvetica Condensed

Zwischenformate: 0,96 Euro/mm (Spalte 57 mm breit)

Druckunterlagen: s. Seite 3

Anzeigengestaltung auf Anfrage

Lieferanschrift für Druckunterlagen:

elemente designagentur, Friedrich-Ebert-Str. 113, 48153 Münster,
Astrid Bowinkelmann, Telefon (02 51) 21 08 70 - 12,
Fax (02 51) 21 08 70 - 19, E-Mail: bowinkelmann@elemente.ms

Anzeigenschluss: jeweils sechs Wochen vor Erscheinen

Zahlungsbedingungen: innerhalb von 14 Tagen nach Rechnungsstellung

Bankverbindungen: KD Bank (BLZ: 350 601 90); Kto.-Nr.: 21 00561 010;
IBAN DE48 3506 0190 2100 5610 10; BIC GENODED1DKD

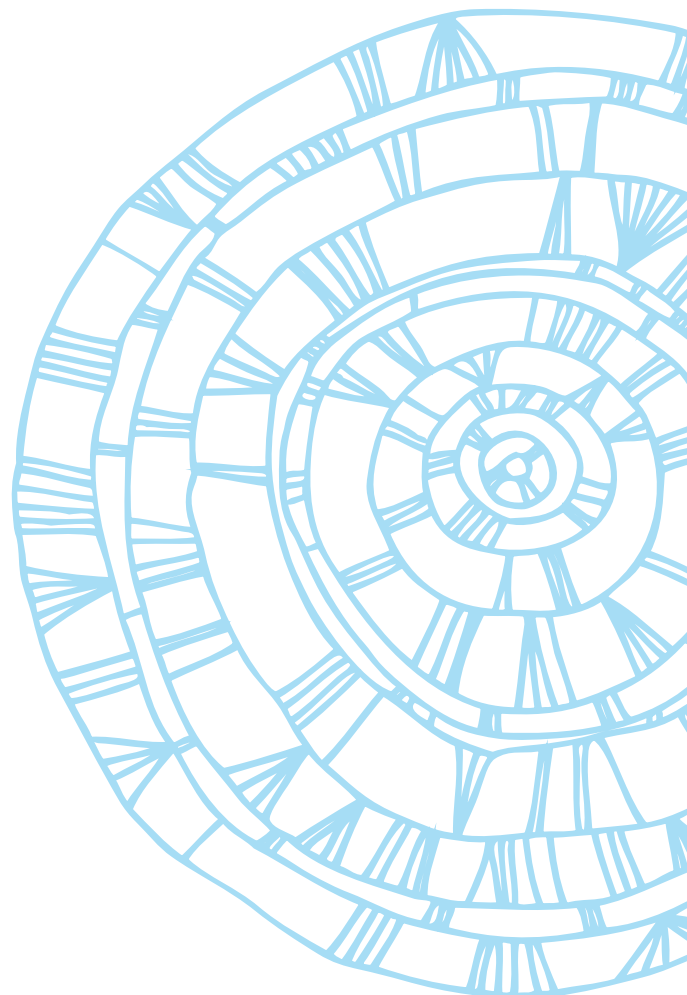
Nachlässe: Bei Abnahme innerhalb eines Jahres (Abschlussjahr)

Malstaffel	Mengenstaffel
2 Anzeigen 3%	1 Seite 5%
3 Anzeigen 5%	2 Seiten 10%
4 Anzeigen 10%	4 Seiten 15 %

Beilagen

Höchstformat: 200 mm breit x 290 mm hoch
pro angef. Tsd. bis 25 g 140 Euro + Postgebühren
pro angef. Tsd. bis 50 g 160 Euro + Postgebühren

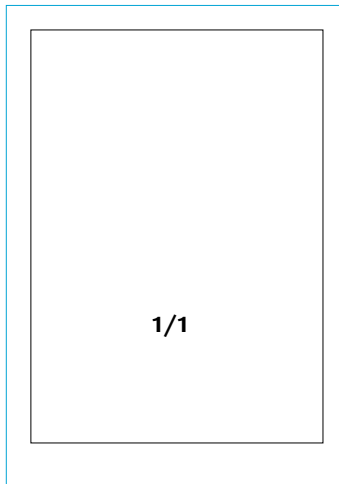
Alle Preise zuzüglich der gesetzlichen Mehrwertsteuer



Anzeigenformate/-preise

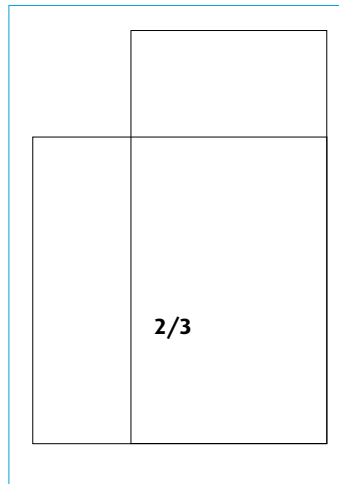
Format: 210 x 297 mm, **Satzspiegel:** 180 x 251 mm,
Druck: Schwarz/Weiß, **Druckanschnitt:** 213 mm breit x 303 mm hoch,
Spalten: 3 Spalten à 57 mm

Alle Preise gelten für Schwarz-Weiß-Anzeigen in der Printausgabe, zzgl. der gesetzlichen Mehrwertsteuer. Wenn die gelieferte Anzeige dem angegebenen Anzeigenformat nicht entspricht, behält sich die Redaktion vor, die Anzeige entsprechend anzupassen.



180 x 251 mm *Hochformat*

735,- Euro



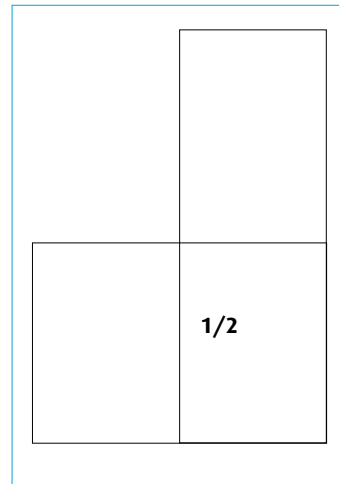
2/3: 180 x 164 mm

Querformat

2/3: 119 x 251 mm

Hochformat

490,- Euro



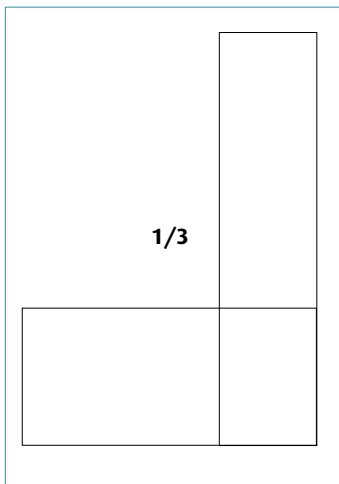
1/2: 88 x 251 mm

Hochformat

1/2: 180 x 123 mm

Querformat

365,- Euro



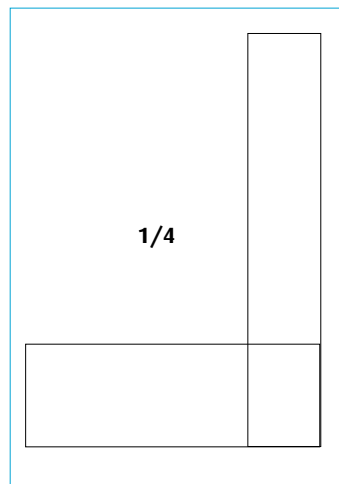
1/3: 57,5 x 251 mm

Hochformat

1/3: 180 x 81 mm

Querformat

245,- Euro



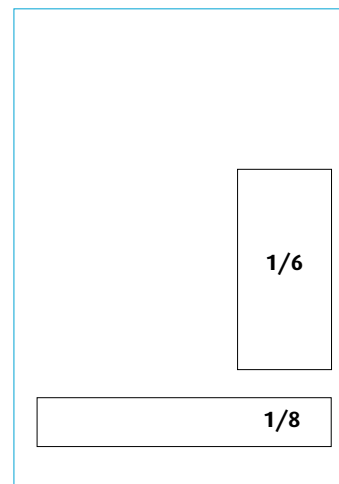
1/4: 42 x 251 mm

Hochformat

1/4: 180 x 60 mm

Querformat

184,- Euro



1/6: 57 x 123 mm

Hochformat

1/8: 180 x 28 mm

Querformat

122,-/92,- Euro

Kleinanzeigen

Die erste und jede weitere Zeile in Fettdruck kosten 8,50 EURO, jede weitere Zeile (ca. 22 Buchstaben) 2,90 EURO, Chiffre-Anzeigen kosten zusätzlich 5,50 EURO. Gestaltete Kleinanzeigen kosten 1,10 EURO/mm – **Kleinanzeigen sind inkl. MwSt. ausgewiesen.**

Kundeninformation für die Übernahme digitaler Daten

Liebe Kundinnen und Kunden,
für die Übermittlung Ihrer Daten bitten wir Sie
folgende Punkte zu beachten:

1. Allgemeines zum Datenversand

Bitte legen Sie ein neues Verzeichnis (Ordner) an.
Dieses sollte die Bezeichnung „INTA“, den Projektnamen und
Ihren Firmennamen tragen. Beispiel: INTA/Projekt x/Firma y.
Bitte legen Sie zusätzlich ein Textdokument mit Ansprechpartner/in
und Absender Ihrer Firma bei.

2. Verwendbare Programmdateien

Aus folgenden Programmen ist die Dateiübernahme problemlos möglich:

- Adobe Photoshop CS
- Adobe Illustrator CS
- Freehand 10.0
- QuarkXPress 6.1
- Indesign CS

Bei Programmdateien bitte verwendete Schriften beifügen.

3. Format für Bilder und Grafiken

- PDF-X3, Tif- und JPEG-Formate, (Graustufen) mind. 300 dpi, Scanauflösung 1:1
- EPS-Formate: als Vektorgrafik/Pfade sichern oder verwendete Schriften beifügen
- verwendete Bilder und Grafiken (Tif, JPEG bzw. EPS mitschicken)

4. Mögliche Übertragungsmittel

Bitte stimmen Sie Zeitpunkt und Umfang der Sendung mit uns ab.
E-Mail: bowinkelmann@elemente.ms

Bei weiteren Fragen helfen wir gerne unter der Telefonnummer: (0251) 210780-12

Vielen Dank
Astrid Bowinkelmann

Grafik/

Druckunterlagen

elemente designagentur
Astrid Bowinkelmann
Friedrich-Ebert-Straße 113
48153 Münster

Telefon

(0251) 210780-12

Telefax

(0251) 210780-19

E-Mail

bowinkelmann@elemente.ms

